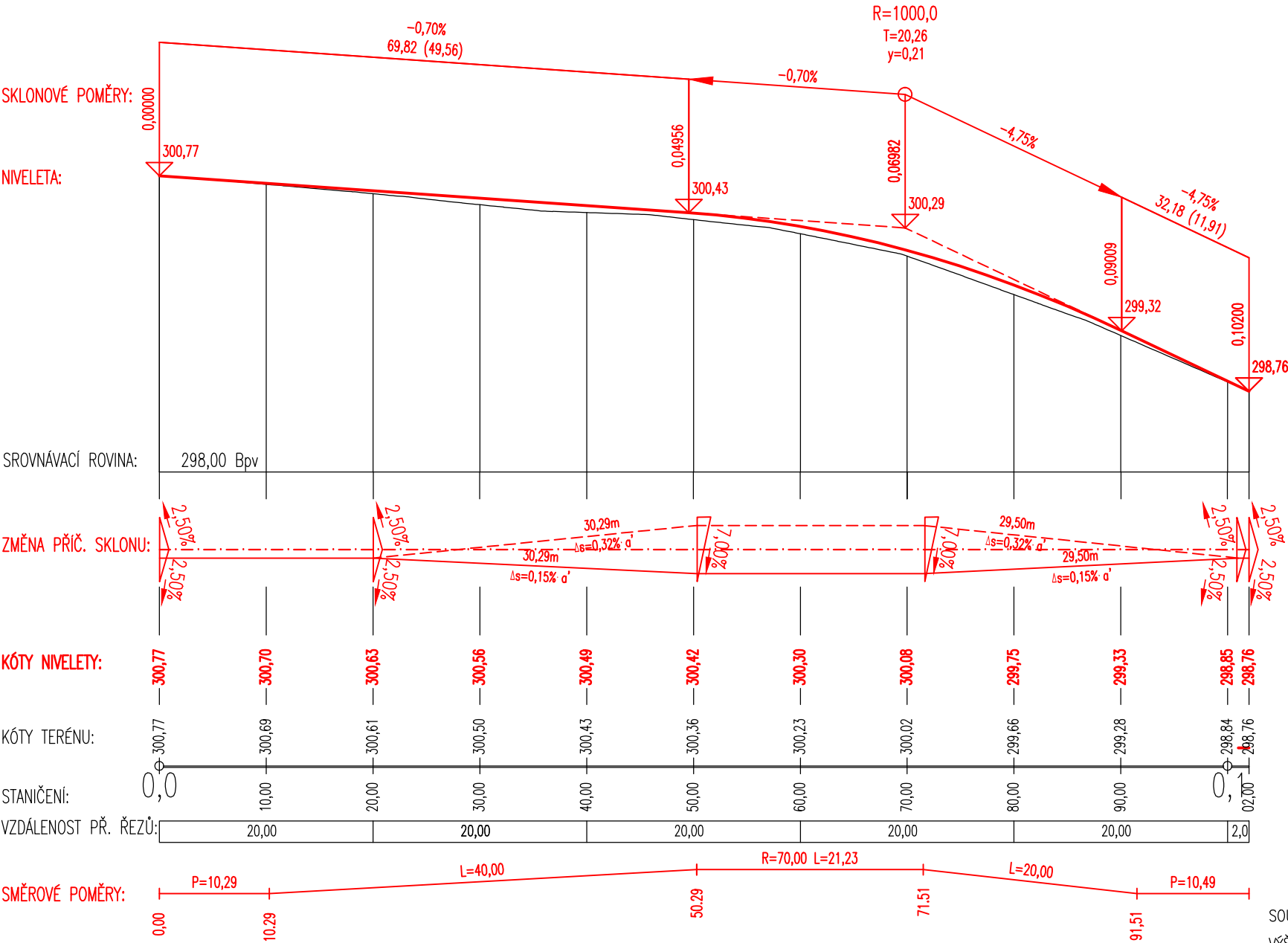


PODÉLNÝ PROFIL KOMUNIKACE II/316 – "E"

1:500/50

KRAJ:	PARDUBICKÝ:
KATASTRÁLNÍ ÚZEMÍ:	Běstovice (okres Ústí nad Orlicí);603236
PARCELY:	783/11
DRUH POZEMKŮ:	silnice – ostatní plocha



D.1.1.

DUSP+PDPS

SOUŘADNICOVÝ SYSTÉM: S-JTSK
VÝŠKOVÝ SYSTÉM: BpV

KRESLIL:	MILOŠ BEDNÁŘ, DiS.		<div><div></div><div>MDS</div><div>PROJEKT</div></div> <div>FÖRSTEROVA Č.P. 175, 566 01 VYSOKÉ MÝTO EMAIL: MDS@MDSPROJEKT.CZ</div>	
ZPRACOVAL:	MILOŠ BEDNÁŘ, DiS.			
TECHNICKÁ KONTROLA:	ING. JAN BURSA			
ZODPOVĚDNÝ PROJEKTANT:	ING. JAN BURSA			
HLAVNÍ PROJEKTANT:	MILOŠ BEDNÁŘ, DiS.			
KRAJ: PARDUBICKÝ	OKRES: ÚSTÍ NAD ORLICÍ	OBEC: BĚSTOVICE	STUPEŇ:	DUSP+PDPS
INVESTOR: Pardubický kraj, Komenského náměstí 125, 532 11 Pardubice			ZAK.ČÍSLO:	2570-21-3
II/316 BĚSTOVICE, ZAJIŠTĚNÍ KOMUNIKACE			ARCHIVNÍ ČÍSLO:	2570
			DATUM:	01/2022
			FORMÁT:	2xA4
			MĚŘÍTKO:	1:500/50
OBJEKT: D.1.1. – ZAJIŠTĚNÍ STABILITY TĚLESA KOMUNIKACE II/316			ČÍSLO SOUPRAVY:	ČÍSLO PŘÍLOHY:
OBSAH: PODÉLNÝ PROFIL KOMUNIKACE II/316				D.1.1.3.